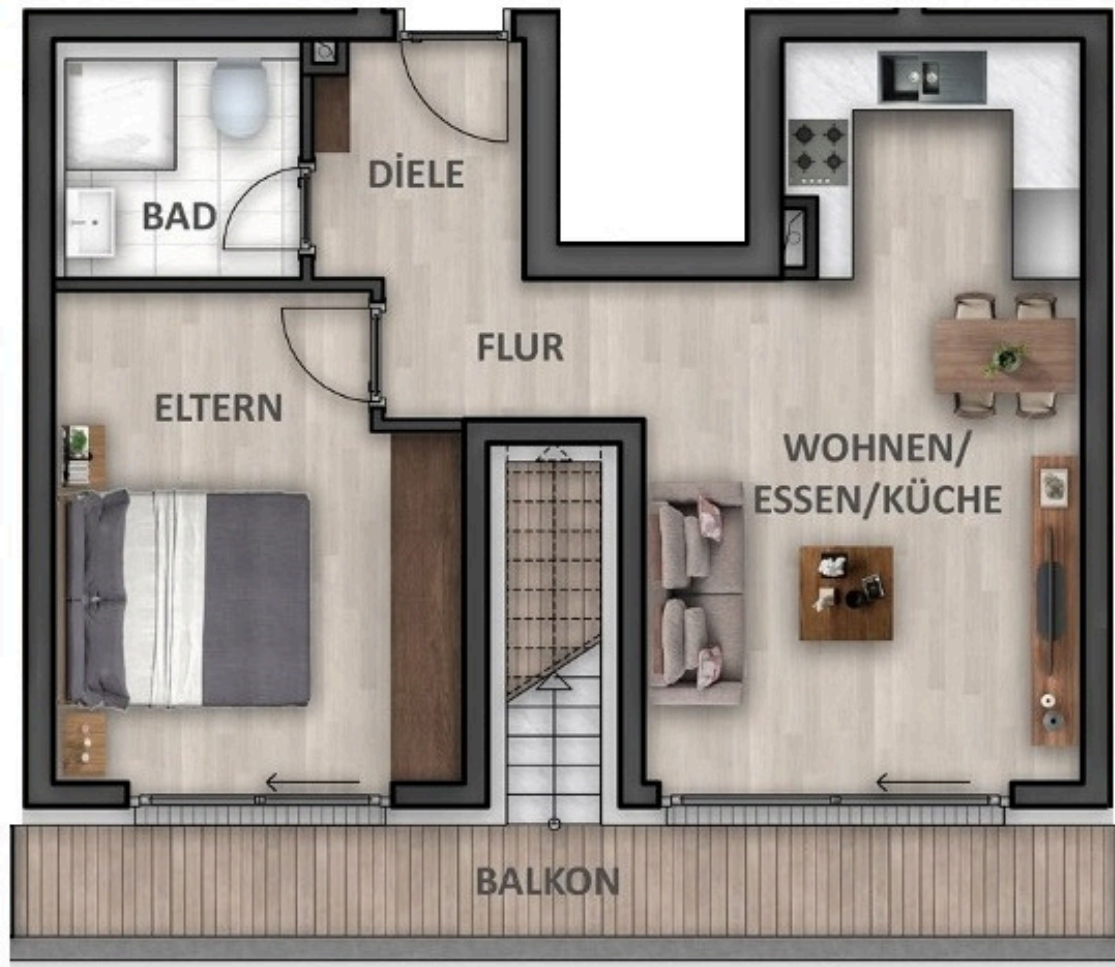


2.Obergeschoss

2,5-Zimmerwohnung
(ca. 50,11 m²) mit Balkon

HAUS B



unverbindliche Illustration

Wohnflächen

Wohnen/Essen/Küche	20,88 m ²
Eltern	13,61 m ²
Diele	3,54 m ²
Flur	2,63 m ²
Bad	3,71 m ²
Balkon 50%	5,73 m ²
Gesamtwohnfläche	50,11 m ²

HAUS B

10	11	DG
7	8	2.OG
4	5	1.OG
1	2	EG
Garage + Abstellräume		UG