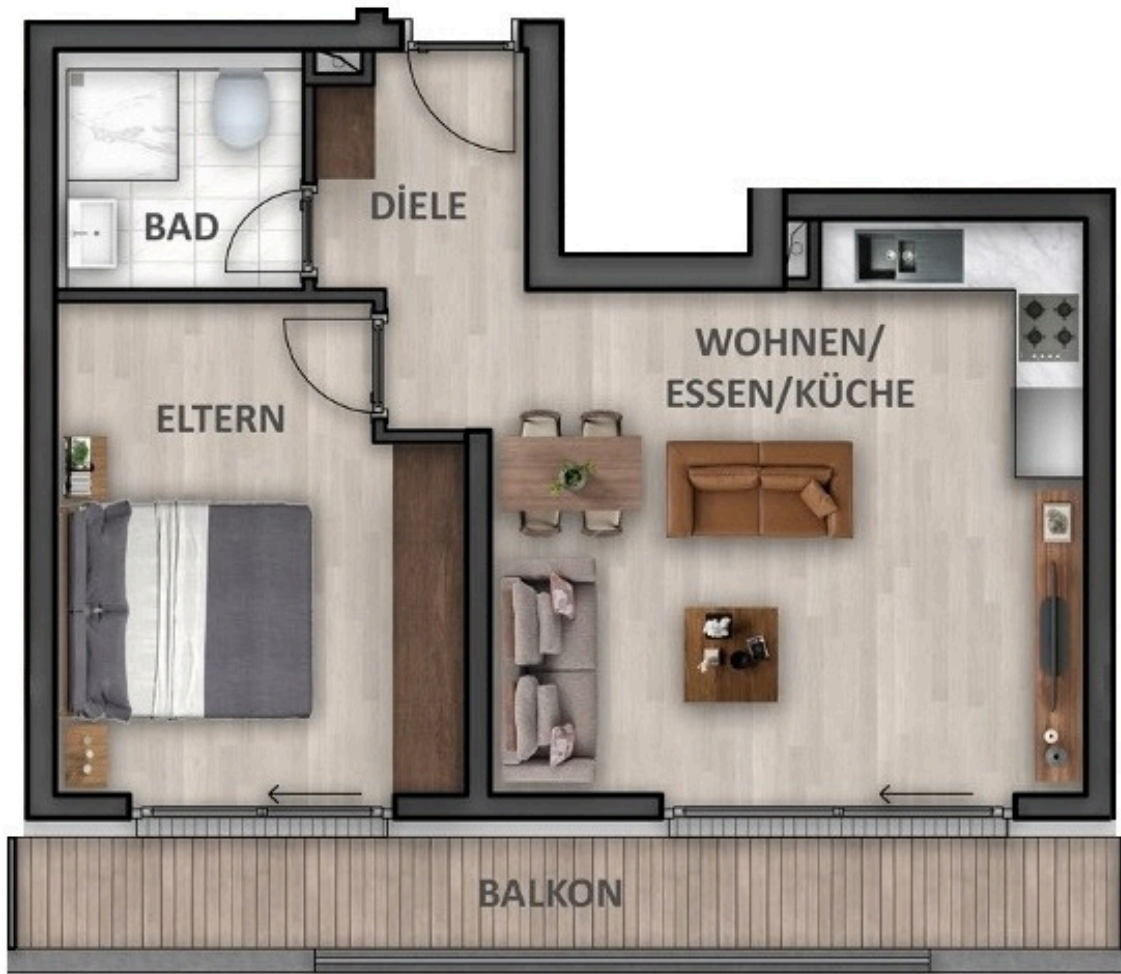


1.Obergeschoss

2,5-Zimmerwohnung
(ca. 49,27 m²) mit Balkon

HAUS B



unverbindliche Illustration

Wohnflächen

Wohnen/Essen/Küche	23,98 m ²
Eltern	13,61 m ²
Diele	3,48 m ²
Bad	3,72 m ²
Balkon 50%	4,48 m ²
Gesamtwohnfläche	49,27 m ²

HAUS B

10	11	DG
7	8	9
4	5	6
1	2	3
Garage + Abstellräume		UG