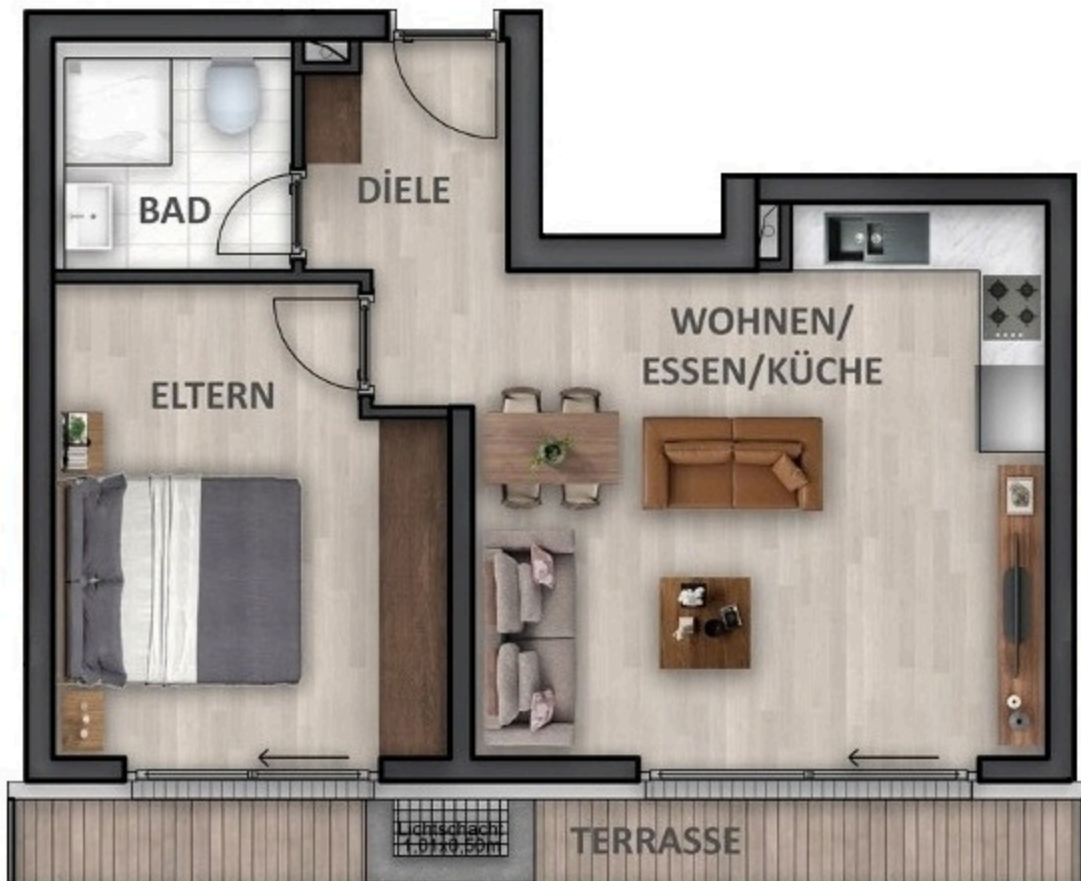


Erdgeschoss

2,5-Zimmerwohnung
(ca. 48,34 m²) mit Terrasse und Gartenanteil

HAUS B



unverbindliche Illustration

Wohnflächen

Wohnen/Essen/Küche	23,98 m ²
Eltern	13,61 m ²
Diele	3,48 m ²
Bad	3,73 m ²
Terrasse 50%	3,54 m ²
Gesamtwohnfläche	48,34 m ²

HAUS B

10	11	DG	
7	8	9	2.OG
4	5	6	1.OG
1	2	3	EG
Garage + Abstellräume			UG